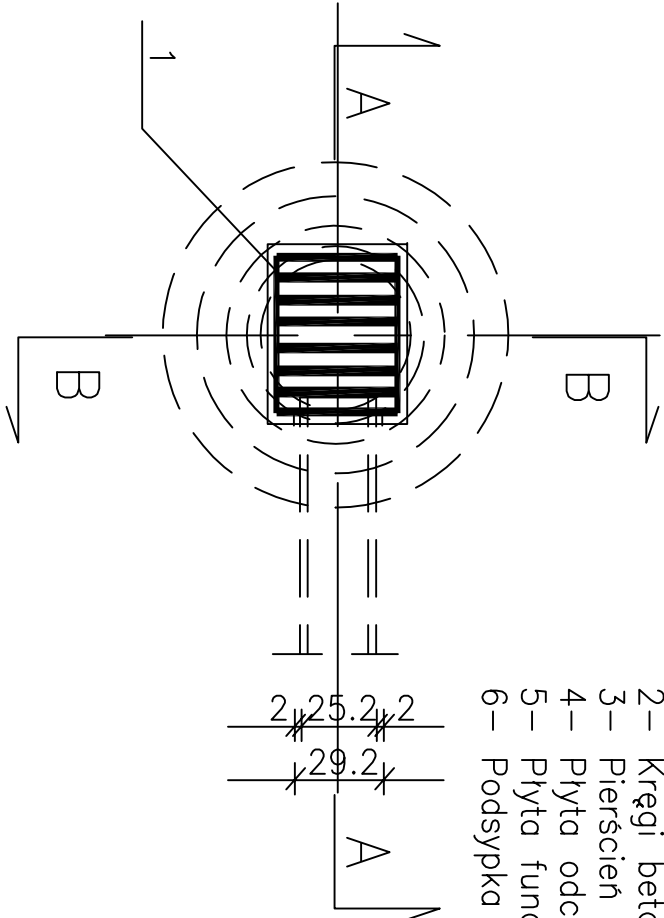


- 1- Wpust uliczny żeliwny przejazdowy, typ ciężki wg PN/H-74081
2- Kręgi betonowe średnicy 50cm
3- Pierścien żelbetowy średnicy 65cm
4- Płyta odciążająca
5- Płyta fundamentowa grubości 15cm z betonu B15
6- Podsyпка z tłucznia lub żwiru grubości 7cm



GROSIAK - F.P.R.U.H				
98-300 Wieluń os.Stare Sady 16/12 tel.(0-43)-8436234				
INWESTOR		Gmina Wieluń 98-300 Wieluń Plac Kazimierza Wielkiego 1		
TEMAT		Projekt budowlany i wykonawczy budowy kanalizacji kanalizacji deszczowej w ulic Kochelskiego, Poprzecznej i Sełmu Czteroletniego w Wieluniu		
RYSUNEK				
Wpust uliczny				
Projektowała:	Data	Podpis	Skala 1:25	
mgr inż. Grazyna Orzeł	06. 2008r.			
Nr uprawnień	Nr 1087	A.IV-7342-46/94		
Sprawdził:	Data	Podpis	Rys. nr 5	
mgr inż. Bogusław Orzeł	06. 2008r.			
Nr uprawnień	Nr 979/91	A.IV-7342-36/91		